

Vnitřní řád školní jídelny při Mateřské škole Dolní Lhota

vyplývá z :

- ✚ Vyhlášky č. 107/ 2005 Sb. o školním stravování
- ✚ Zákona č. 258/2000 Sb. o ochraně veřejného zdraví
- ✚ Vyhlášky č. 410 / 2005 Sb., kterou se stanoví hygienické požadavky na prostory a provoz škol a zařízení
- ✚ Zákona č. 561/ 2004 Sb. – školský zákon
- ✚ Vyhlášky č. 84/2005 Sb.o nákladech na závodní stravování a jejich úhradě v příspěvkových organizacích
- ✚ Zákona č. 250/2000 Sb. o rozpočtových pravidlech

Přijímání dětí na stravování

- ✚ Na stravování se přijímají strávníci na základě vyplněné přihlášky, kterou žáci obdrží při zahájení školního roku ve svých třídách od vedoucí školní jídelny. V mateřských školách od učitelek při přihlašování dítěte do tohoto zařízení.
- ✚ **UPOZORNĚNÍ !** Dle nové vyhlášky jsou děti zařazovány do cenových kategorií podle věku. I. kat. 3-6 let, II.kat. 7-10 let.

Do věkových skupin jsou strávníci zařazováni na dobu školního roku, ve kterém daného věku dosahují. Školní rok je vždy od 1.září a končí 31.srpna následujícího roku..(tzn.pokud strávník dosáhne do 31. 8. 2020 věku 7 let bude již v tomto školním roce zařazen do II. kat.)

Odhlášky

- ✚ Odhlášky obědů se přijímají 24 hod. předem, a to do 13.30 hod. Na pondělí je nutno odhlásit stravu do 13.30 hod. v pátek. Strávníci se nově od ledna 2019 odhlašují pomocí portálu www.strava.cz . Strávníci obdrží přihlašovací údaje na tento portál.
- ✚ **nárok na dotované jídlo přísluší jen ve dnech školního vzdělávání – ne o prázdninách nebo ředitelském volnu, v době nemoci má dítě nárok na oběd pouze první den nemoci, na další dny je nutné obědy odhlásit. Oběd může být 1. den nemoci vyzvednut do jídelny v době od 10.30 – 11.00 hodin (bude prováděna kontrola odhlášek).**
- ✚ Pokud strávník v době nemoci nechce odebírat stravu za plnou cenu(jako cizí strávník MŠ 3- 6 let cena 60,- Kč , 7-10 let 64, Kč) je **povinen se z obědů odhlásit.**
- ✚ Členění nákladů na nedotovanou stravu :

MŠ 3- 6 let – 60,- Kč	
<u>Náklady na suroviny</u>	přesnídávka + oběd + svačinka 7,50 + 17,- + 7,50 Kč
<u>Mzdová režie</u>	0,25,-+ 13,50 + 0,25 Kč
<u>Věcná režie</u>	0,25,- +13,50 + 0,25 Kč
- ✚ Členění nákladů na nedotovanou stravu :

MŠ 7-10 let – 64,- Kč	
<u>Náklady na suroviny</u>	přesnídávka + oběd + svačinka 8,50 + 19,- + 8,50 Kč
<u>Mzdová režie</u>	0,25,-+ 13,50 + 0,25 Kč
<u>Věcná režie</u>	0,25,- +13,50 + 0,25 Kč
- ✚ Neodhlášená a nevyzvednutá strava propadá a snědí ji děti , které mají nárok na dotovanou stravu.
- ✚ Při ukončení stravování (ukončení školní docházky, přechod na jinou školu apod.) je nutné tuto skutečnost nahlásit vedoucí školní jídelny.

Způsob odhlašování a přihlašování stravy – do 13.30 hod. (den předem) na portálu www.strava.cz

Placení stravného

Úhrada stravného je prováděna měsíčně

- ✚ **složenkou** se splatností do 15. dne příslušného měsíce. Složenky se vydávají vždy na daný měsíc podle počtu objednaných jídel snížené o skutečnost neodebraných obědů před 2 měsíci (např.: složenka na listopad se skutečnými neodebranými obědy v měsíci září) ,nebo zvýšení ceny složenky pokud nebyla uhrazena za daný měsíc včas. V případě opětovného neuhrazení, je strávník na tuto skutečnost upozorněn upomínkou a následně odhlášen ze stravování, dokud nedoplatek neuhradí.
- ✚ **trvalými příkazy** i z jiných peněžních ústavů. Každý strávník, který chce takto platit, musí si u vedoucí školní jídelny vyzvednout přidělený variabilní symbol. Současně mu vedoucí ŠJ oznámí číslo účtu, na který bude posílat peníze

Finanční limity :

MŠ :

Vyhláška 107/2005 Sb.

	Děti od 3- 6 let	Děti od 7 – 10 let
Přesnídávka	6,00 Kč – 9,00 Kč	7,00 Kč – 12,00 Kč
Oběd	14,00 Kč – 25,00 Kč	16,00 Kč – 32,00 Kč
Svačina	6,00 Kč – 9,00 Kč	6,00 Kč - 10,00 Kč

Platba od 1.1.2020

	Děti od 3 – 6 let	Děti od 7 – 10let
Přesnídávka	7,50 Kč	8,50 Kč
Oběd	17,00 Kč	19,00 Kč
Svačina	7, 50 Kč	8,50 Kč

Celkem

32,- Kč

36,- Kč

Jednotlivé částky měsíčních trvalých příkazů činí:

	3- 6 let	7 – 10 let
MŠ	700,- Kč	700,- Kč

- ✚ Změna banky je třeba hlásit ihned vedoucí školní jídelny .
- ✚ Platby trvalých příkazů se zúčtovávají 1krát ročně. (k 31. 8. daného školního roku).
 - Přeplatek bude převeden zpět na účet.
 - Nedoplatek na stravném za školní rok je upomínkován rodičům.

Provoz školní jídelny – Berušky

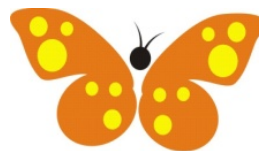


- Výdejní doba stravy:

presnídávka	9,00 hodin
oběd	12,00 hodin
svačina	14,30 hodin
- Vstup do jídelny mají jen děti, které se v jídelně stravují a to za dozoru.
- Děti odebírají celodenní stravu, odchází – li po obědě domů, je mu odpolední svačina připravena k odnesení domů.
- Jídlo a nápoje se konzumují u stolu zásadně vsedě.
- Polévku dětem nalévá pověřená osoba (bez přítomnosti dětí), pro druhý chod si děti jednotlivě přichází k výdejnímu pultu, kde je jim vydán, posleze jej odnáší na své místo (za dozoru).
- Použité nádobí se odnáší na pult, který je k tomuto účelu určen.
- Z jídelny je zakázáno vynášet inventář školní jídelny.
- Obědy budou z hygienických důvodů vydány pouze do standardních jídonosičů (1. den nemoci).

- Strávníci si nemohou odnášet z jídelny zbytky jídel. Odnášet se může jen ovoce, balené mléčné výrobky, ovocné tyčinky. Pracovníci školní jídelny nenesou odpovědnost za tyto potraviny vynesené mimo objekt školní jídelny. Týká se to především nezávadnosti daných pokrmů.
- Dozor v jídelně vytváří podmínky pro zdravý vývoj dětí, sleduje chování dětí po příchodu do jídelny, při stravování, odnášení stravy a použitého nádobí. Dbá nad bezpečností stravujících se dětí.
- Dojde-li k rozbití nádobí či potřísnění podlahy (vylitá polévka, čaj, upadnutší jídlo,...) nahlásí dozorujiící paní školnici a ta se postará o úklid.
- Jídelní lístek je k dispozici na vývěsce školní jídelny, změna v jídelním lístku je vyhrazena, vedoucí školní jídelny může změnit menu v závislosti na dodávce potravin, havarijní situaci apod.
- Veškeré připomínky týkající se stravy, technických a hygienických závad provozu školní jídelny řeší vedoucí školní jídelny
- S provozním řádem školní jídelny jsou strávníci seznámeni vyvěšením provozního řádu na vývěsce ve školní jídelně, na stránkách školy .

Provoz školní jídelny– Motýlci



- | | | |
|------------------------|-------------|-------------|
| ➤ Výdejní doba stravy: | přesnídávka | 8,30 hodin |
| | oběd | 11,30 hodin |
| | svačina | 14,30 hodin |
- Vstup do jídelny mají jen děti, které se v jídelně stravují a to za dozoru.
 - Děti odebírají celodenní stravu, odchází – li po obědě domů, je mu odpolední svačina připravena k odnesení domů.
 - Jídlo a nápoje se konzumují u stolu zásadně vsedě.
 - Polévku dětem nalévá pověřená osoba (bez přítomnosti dětí), pro druhý chod si děti jednotlivě přichází k výdejnímu okénku, kde je jim vydán, posléze jej odnáší na své místo (za dozoru).
 - Použité nádobí se odnáší na okénko, které je k tomuto účelu určeno.
 - Z jídelny je zakázáno vynášet inventář školní jídelny.
 - Obědy budou z hygienických důvodů vydány pouze do standardních jídlonosičů (1. den nemoci).
 - Strávníci si nemohou odnášet z jídelny zbytky jídel. Odnášet se může jen ovoce, balené mléčné výrobky, ovocné tyčinky. Pracovníci školní jídelny nenesou odpovědnost za tyto potraviny vynesené mimo objekt školní jídelny. Týká se to především nezávadnosti daných pokrmů.
 - Dozor v jídelně vytváří podmínky pro zdravý vývoj dětí, sleduje chování dětí po příchodu do jídelny, při stravování, odnášení stravy a použitého nádobí. Dbá nad bezpečností stravujících se dětí.
 - Dojde-li k rozbití nádobí či potřísnění podlahy (vylitá polévka, čaj, upadnutší jídlo,...) nahlásí dozorujiící paní školnici a ta se postará o úklid.
 - Jídelní lístek je k dispozici na vývěsce školní jídelny, změna v jídelním lístku je vyhrazena, vedoucí školní jídelny může změnit menu v závislosti na dodávce potravin, havarijní situaci apod.
 - Veškeré připomínky týkající se stravy, technických a hygienických závad provozu školní jídelny řeší vedoucí školní jídelny
 - S provozním řádem školní jídelny jsou strávníci seznámeni vyvěšením provozního řádu na vývěsce ve školní jídelně, na stránkách školy.
 - V době výdeje má pokrm nejméně 60°C a je určen k přímé spotřebě. Tepelně upravené pokrmy jsou vydávány ve stanovené lhůtě 4 hodiny od dokončení tepelné úpravy. Při odběru jídla do nosiče musí být nádoby čisté, v opačném případě do nich nebude jídlo vydáno. Jídelna nepřipravuje dietní stravování.

Cizí strážníci:

Provozní řád pro ostatní strážníky

Materská škola v Dolní Lhotě zajišťuje dle vyhlášky MŠMT č. 107 /2005 Sb. zákonů stravování dětí. Dále zajišťuje závodní stravování zaměstnanců MŠ, zaměstnanců ZŠ. Na základě dohod s MŠ v Dolní Lhotě a Obecním úřadem v Dolní Lhotě se na naší PJ vaří i pro ostatní strážníky tj. – sociálně slabší občané, důchodci, zaměstnanci obce, občané zajišťující služby obce.

Tato činnost se provádí bez zisku.

Strava se vydává od 11,00 hodin – 11,30 hodin a to do předem přinesených jídelnosičů, které se plní ve zvlášť oddělené místnosti. Zákaz výdeje do skleněných nádob a samostatných umělých misek bez úchytů z důvodu bezpečnosti práce.

Doba použitelnosti stravy je od 10,30 hodin – 13,30 hodin.

Strážníci si ručí za důkladné vymývání jídelnosičů.

Odhlášky a přihlášky se hlásí den předem u vedoucí školní jídelny.

Neodhlášená strava propadá. Strava bude hrazena složenkami a trvalými příkazy.

Složenky by měly být uhrazeny do tří dnů.

Cena stravy od 1.1.2020

28,00 Kč - limit potravin

14,00 Kč – mzdová režie

14,00 Kč – věčná režie

Cena celkem 56,- Kč

Kontaktní osoba: Lenka Stanovská, vedoucí školní jídelny

tel. 553 768 444

e-mail:msdlhota@volny.cz

Kovalová Jana

ředitelka MŠ

Platnost od 1.1.2020